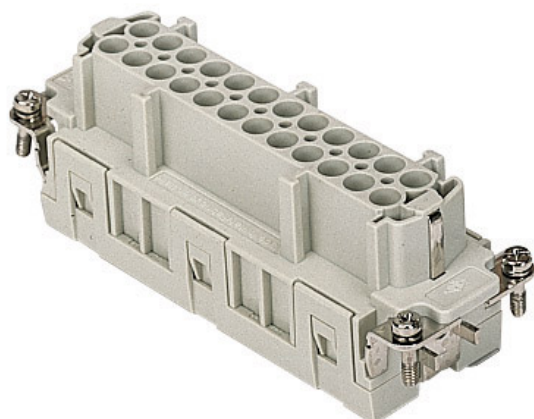



Artikelnummer

CCEF 24 N



Buchseneinsatz, 24P+PE, Crimpanschluss,
16A, 500V, für Gr.104.62 Nr.25-48

Produktbeschreibung		Materialeigenschaften	
Produkttyp	Kontakteinsatz	Hauptmaterial	Polycarbonat (PC)
Baureihe	CCE	Farbe	RAL 7032 kieselgrau
Anschlussart	Crimpschluss	RoHs Konformität	Konform
Geschlecht	Buchse	China RoHs - EFUP	E
Polzahl	24 polig + 	REACH SVHC Substanzen	Nein
Größe	Größe "104.62"	Zulassungen / Standards	
Technische Daten		Bezugsnorm	EN 61984:2009-06
Strom	16 A	Zertifizierungen	CSA, CQC, DNV-GL, BV, EAC
Spannung	500 V	UL	ECBT2, PVVA2
Bemessungs-Stoßspannung	6 kV	c UL	PVVA8
Verschmutzungsgrad	3	Allgemeine Bestellinformationen	
Spannung gemäß UL/CSA	600 V	EAN-Code 13	8015747114080
Kontaktummerrierung	25-48	Klassifizierung ecl@ss	27440205
IP-Schutzart	IP20 ohne Gehäuse, IP66/67 mit Gehäuse	Klassifizierung ETIM	EC000438
Weitere technische Details		Angaben zur Verpackung	
Steckzyklen	≥ 500	Länge der Verpackung	270,00 mm
Isolationswiderstand	≥ 10 GΩ	Höhe der Verpackung	75,00 mm
Kontaktwiderstand	≤ 1 mΩ	Tiefe der Verpackung	180,00 mm
Gewicht	79,00 g	Gewicht der Verpackung	2,79 kg
Betriebstemperatur (min., max.)	-40 °C ... +125 °C	Volumen der Verpackung	3,65 dm ³
Selbstverlöschungsgrad UL 94	V-0	Beschreibung der Verpackung	Karton
		Verpackungsmenge	30 St.
		EAN-Code 13 Verpackung	8015747114172
		Länge der Unterverpackung	113,00 mm
		Höhe der Unterverpackung	36,00 mm
		Tiefe der Unterverpackung	180,00 mm
		Gewicht der Unterverpackung	0,47 kg
		Volumen der Unterverpackung	0,73 dm ³
		Beschreibung der Unterverpackung	Schachtel
		Unterverpackungsmenge	5 St.
		EAN-Code 13 Unterverpackung	8015747114189

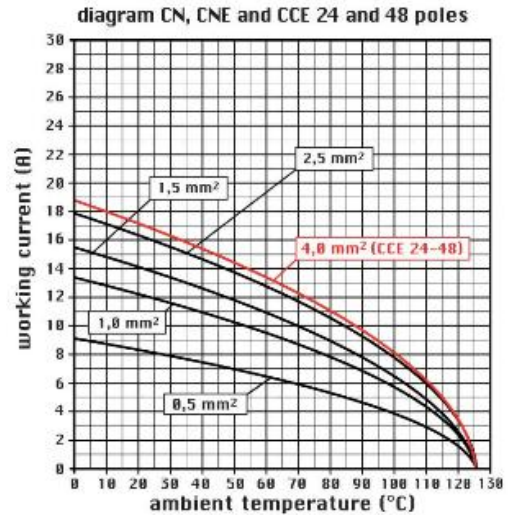
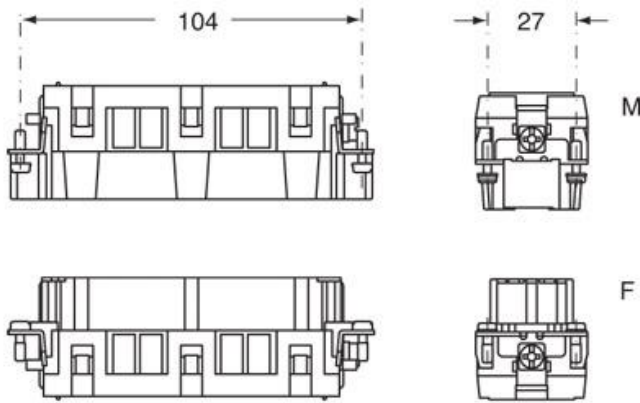
Artikelnummer

CCEF 24 N



Zeichnungen aus dem Katalog

Zeichnungen aus dem Katalog

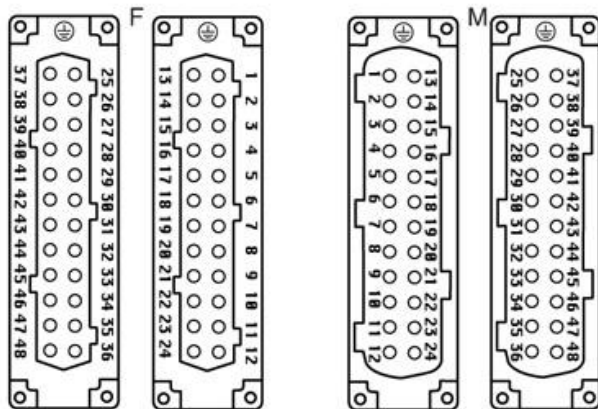


CCEF 24 N

CCEF 24

CCEM 24

CCEM 24 N



Hinweise

CCEF/M 24 N

- Eigenschaften gemäß EN 61984:
16A 500V 6kV 3
16A 400/690V 6kV 2
- Nennspannung gemäß UL/CSA: 600V
- Isolationswiderstand: > 10 GOhm
- Grenzwerte Umgebungstemperatur: -40 °C ... +125 °C
- Die Kontakteinsätze werden aus selbstverlöschendem Thermoplastharz UL94 V0 hergestellt
- Mechanische Lebensdauer: > 500 Zyklen
- Kontaktwiderstand: < 1 mOhm
- passende Gehäuse: Größe "104.62":

C-TYPE IP65/IP66

W-Type für aggressive Umgebung

Die angegebenen Abmessungen in mm sind nicht verbindlich.
Technische Änderungen bleiben vorbehalten.

California Proposition 65 Information



WARNING

This product can expose you to nickel compounds, known to the State of California to cause cancer and/or reproductive toxicity. For more information go to www.P65Warnings.ca.gov.
