

Artikelnummer

CKA 03 ILS



Anbaugehäuse, Gr.21.21, Zink, 1 Bügel Stahl,
Federdeckel, für Buchseneinsätze

Produktbeschreibung	
Produkttyp	Anbaugehäuse
Baureihe	CKA
Verschlussystem	Mit 1 Bügel
Größe	Größe "21.21"
Spezifikationen	Für Buchseneinsätze, mit Dichtung und SELBSTSCHLIESSENDEM Deckel

Technische Daten	
IP-Schutzart	IP44 (IP66/IP67/IP69 mit Montagesatz CKR 65/CKR 65 D)

Weitere technische Details	
Gewicht	57,00 g
Betriebstemperatur (min., max.)	-40°C...+125°C

Materialeigenschaften	
Hauptmaterial	Zink-Druckguss
Farbe	RAL 7040 fenstergrau
RoHs Konformität	Konform
China RoHs - EFUP	E
REACH SVHC Substanzen	Nein

Zulassungen / Standards	
UL	ECBT2
c UL	ECBT8

Allgemeine Bestellinformationen	
EAN-Code 13	8015747023511
Klassifizierung ecl@ss	27440202
Klassifizierung ETIM	EC000437

Angaben zur Verpackung	
Länge der Verpackung	330,00 mm
Höhe der Verpackung	230,00 mm
Tiefe der Verpackung	205,00 mm
Gewicht der Verpackung	6,43 kg
Volumen der Verpackung	15,56 dm ³
Beschreibung der Verpackung	Karton
Verpackungsmenge	100 St.
EAN-Code 13 Verpackung	8015747234238
Länge der Unterverpackung	185,00 mm
Höhe der Unterverpackung	40,00 mm
Tiefe der Unterverpackung	155,00 mm
Gewicht der Unterverpackung	0,64 kg
Volumen der Unterverpackung	1,15 dm ³
Beschreibung der Unterverpackung	Karton
Unterverpackungsmenge	10 St.
EAN-Code 13 Unterverpackung	8015747024020

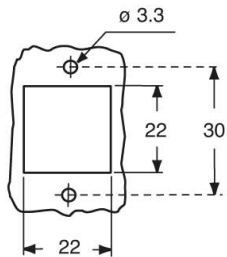
Artikelnummer

CKA 03 ILS

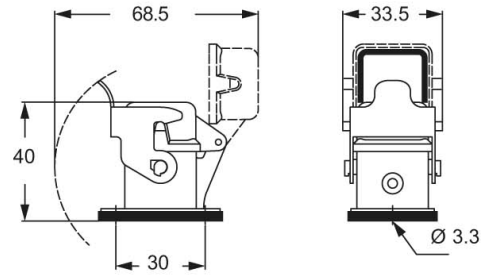


Zeichnungen aus dem Katalog

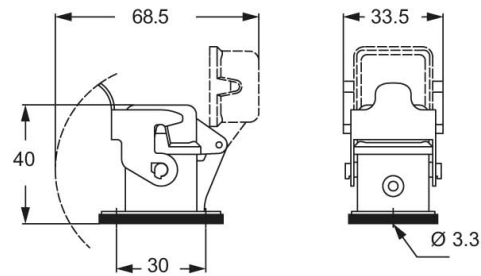
panel cut-out for enclosures, dimensions in mm



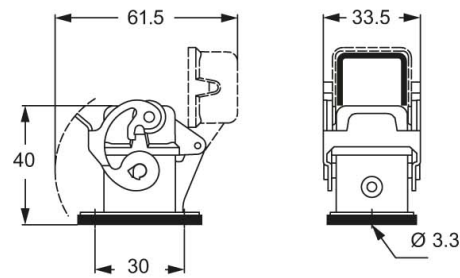
CKA ILS



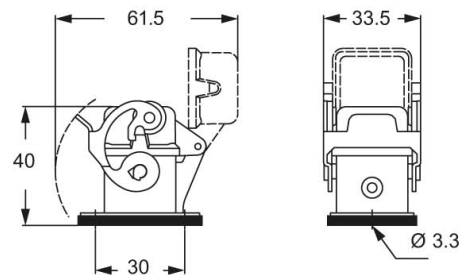
CKA ILSA



CKAX ILS



CKAX ILSA



Hinweise

Die angegebenen Abmessungen in mm sind nicht verbindlich.
Technische Änderungen bleiben vorbehalten.
