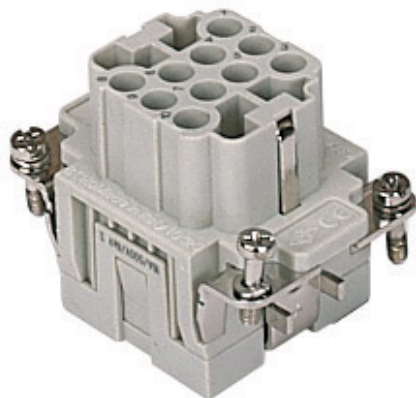



Artikelnummer

**CQEF 10**

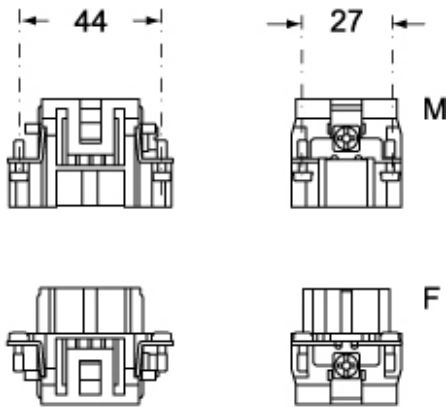


Buchseneinsatz, Gr.44.27, 10P+PE,  
Crimpanschluss, 16A, 500V

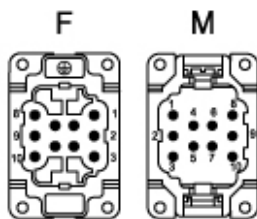
Produktbeschreibung		Materialeigenschaften	
<b>Produkttyp</b>	Kontakteinsatz	<b>Hauptmaterial</b>	Polycarbonat (PC)
<b>Baureihe</b>	CQE	<b>Farbe</b>	RAL 7032 kieselgrau
<b>Anschlussart</b>	Crimpanschluss	<b>RoHs Konformität</b>	Konform
<b>Geschlecht</b>	Buchse	<b>China RoHs - EFUP</b>	E
<b>Polzahl</b>	10 polig + 	<b>REACH SVHC Substanzen</b>	Nein
<b>Größe</b>	Größe "44.27"	Zulassungen / Standards	
Technische Daten		<b>Bezugsnorm</b>	EN 61984:2009-06
<b>Strom</b>	16 A	<b>Zertifizierungen</b>	CSA, CQC, DNV-GL, BV, EAC
<b>Spannung</b>	500 V	<b>UL</b>	ECBT2
<b>Bemessungs-Stoßspannung</b>	6 kV	<b>c UL</b>	ECBT8
<b>Verschmutzungsgrad</b>	3	Allgemeine Bestellinformationen	
<b>Spannung gemäß UL/CSA</b>	600 V	<b>EAN-Code 13</b>	8015747037044
<b>IP-Schutzart</b>	Schutzart IP20 ohne Gehäuse, IP65/IP66/IP68/IP69 mit Gehäuse	<b>Klassifizierung ecl@ss</b>	27440205
Weitere technische Details		<b>Klassifizierung ETIM</b>	EC000438
<b>Steckzyklen</b>	≥ 500	Angaben zur Verpackung	
<b>Isolationswiderstand</b>	≥ 10 GΩ	<b>Länge der Verpackung</b>	270,00 mm
<b>Kontaktwiderstand</b>	≤ 1 mΩ	<b>Höhe der Verpackung</b>	75,00 mm
<b>Gewicht</b>	42,00 g	<b>Tiefe der Verpackung</b>	180,00 mm
<b>Betriebstemperatur (min., max.)</b>	-40 °C ... +125 °C	<b>Gewicht der Verpackung</b>	2,93 kg
<b>Selbstverlöschungsgrad UL 94</b>	V-0	<b>Volumen der Verpackung</b>	3,65 dm <sup>3</sup>
		<b>Beschreibung der Verpackung</b>	Karton
		<b>Verpackungsmenge</b>	60 St.
		<b>EAN-Code 13 Verpackung</b>	8015747208772
		<b>Länge der Unterverpackung</b>	104,00 mm
		<b>Höhe der Unterverpackung</b>	36,00 mm
		<b>Tiefe der Unterverpackung</b>	180,00 mm
		<b>Gewicht der Unterverpackung</b>	0,49 kg
		<b>Volumen der Unterverpackung</b>	0,67 dm <sup>3</sup>
		<b>Beschreibung der Unterverpackung</b>	Schachtel
		<b>Unterverpackungsmenge</b>	10 St.
		<b>EAN-Code 13 Unterverpackung</b>	8015747037051

## Zeichnungen aus dem Katalog

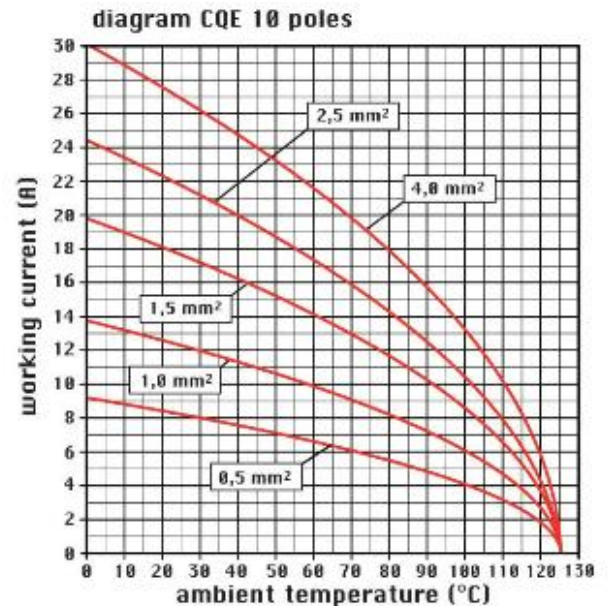
### CQEM 10



### CQEF 10



## Zeichnungen aus dem Katalog



## Hinweise

### CQEF/M 10

- Eigenschaften gemäß EN 61984:  
(16A 500V 6kV 3)  
(16A 830V 8kV 2)
- Nennspannung gemäß UL/CSA: 600V
- Isolationswiderstand: > 10 GOhm
- Grenzwerte Umgebungstemperatur: -40 °C ... +125 °C
- Die Kontakteinsätze werden aus selbstverlöschendem Thermoplastharz UL94 V0 hergestellt
- Mechanische Lebensdauer: > 500 Zyklen
- Kontaktwiderstand: < 1 mOhm
- Für das Crimpen der Kontakte siehe Kapitel Crimpwerkzeuge (Kontakte 16A Serie CCF, CCM und CC...AN).
- passende Gehäuse: Größe "44.27":  
C-TYPE IP65/IP66  
C7 IP67 Bügel aus Edelstahl  
V-TYPE IP65/IP66 Bügel aus Edelstahl  
T-TYPE IP65 Kunststoff  
JEI Bügel aus verzinktem Stahl  
BIG Tüllengehäuse  
W-Type für aggressive Umgebung  
EMV

Y mit Zentralbügel

IP68

Montagesystem für den Schaltschrankeinbau: Seite:COB

Die angegebenen Abmessungen in mm sind nicht verbindlich.  
Technische Änderungen bleiben vorbehalten.

## California Proposition 65 Information



### **WARNING**

This product can expose you to nickel compounds, known to the State of California to cause cancer and/or reproductive toxicity. For more information go to [www.P65Warnings.ca.gov](http://www.P65Warnings.ca.gov).

---