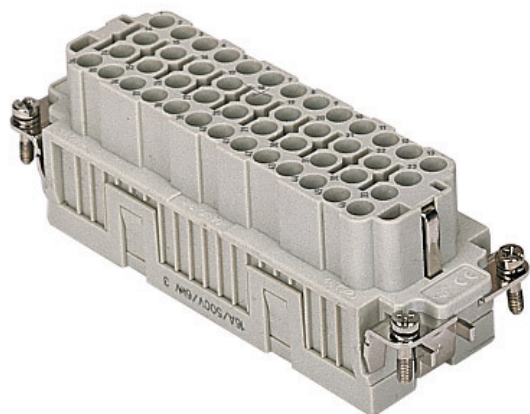



Artikelnummer

**CQEF 46**



Buchseneinsatz, Gr.104.27, 46P+PE,  
Crimpanschluss, 16A, 500V

Produktbeschreibung		Materialeigenschaften	
<b>Produkttyp</b>	Kontakteinsatz	<b>Hauptmaterial</b>	Polycarbonat (PC)
<b>Baureihe</b>	CQE	<b>Farbe</b>	RAL 7032 kieselgrau
<b>Anschlussart</b>	Crimpanschluss	<b>RoHs Konformität</b>	Konform
<b>Geschlecht</b>	Buchse	<b>China RoHs - EFUP</b>	E
<b>Polzahl</b>	46 polig + 	<b>REACH SVHC Substanzen</b>	Nein
<b>Größe</b>	Größe "104.27"	<b>Zulassungen / Standards</b>	
<b>Technische Daten</b>		<b>Bezugsnorm</b>	EN 61984:2009-06
<b>Strom</b>	16 A	<b>Zertifizierungen</b>	CSA, CQC, DNV-GL, BV, EAC
<b>Spannung</b>	500 V	<b>UL</b>	ECBT2
<b>Bemessungs-Stoßspannung</b>	6 kV	<b>c UL</b>	ECBT8
<b>Verschmutzungsgrad</b>	3	<b>Allgemeine Bestellinformationen</b>	
<b>Spannung gemäß UL/CSA</b>	600 V	<b>EAN-Code 13</b>	8015747037129
<b>IP-Schutzart</b>	Schutzart IP20 ohne Gehäuse, IP65/IP66/IP68/IP69 mit Gehäuse	<b>Klassifizierung ecl@ss</b>	27440205
<b>Weitere technische Details</b>		<b>Klassifizierung ETIM</b>	EC000438
<b>Steckzyklen</b>	≥ 500	<b>Angaben zur Verpackung</b>	
<b>Isolationswiderstand</b>	≥ 10 GΩ	<b>Länge der Verpackung</b>	270,00 mm
<b>Kontaktwiderstand</b>	≤ 1 mΩ	<b>Höhe der Verpackung</b>	75,00 mm
<b>Gewicht</b>	85,00 g	<b>Tiefe der Verpackung</b>	180,00 mm
<b>Betriebstemperatur (min., max.)</b>	-40 °C ... +125 °C	<b>Gewicht der Verpackung</b>	2,92 kg
<b>Selbstverlöschungsgrad UL 94</b>	V-0	<b>Volumen der Verpackung</b>	3,65 dm <sup>3</sup>
		<b>Beschreibung der Verpackung</b>	Karton
		<b>Verpackungsmenge</b>	30 St.
		<b>EAN-Code 13 Verpackung</b>	8015747208833
		<b>Länge der Unterverpackung</b>	113,00 mm
		<b>Höhe der Unterverpackung</b>	36,00 mm
		<b>Tiefe der Unterverpackung</b>	180,00 mm
		<b>Gewicht der Unterverpackung</b>	0,49 kg
		<b>Volumen der Unterverpackung</b>	0,73 dm <sup>3</sup>
		<b>Beschreibung der Unterverpackung</b>	Schachtel
		<b>Unterverpackungsmenge</b>	5 St.
		<b>EAN-Code 13 Unterverpackung</b>	8015747037136

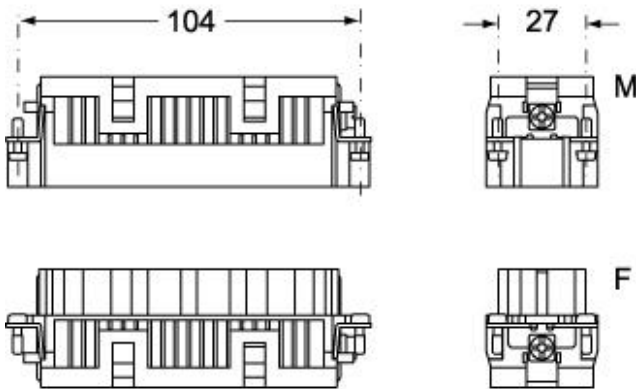
Artikelnummer

# CQEF 46

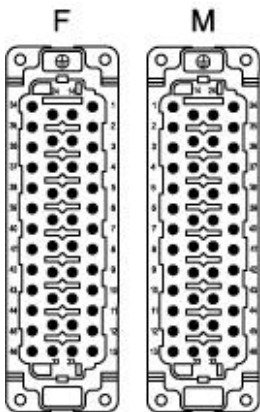


Zeichnungen aus dem Katalog

CQEM 46

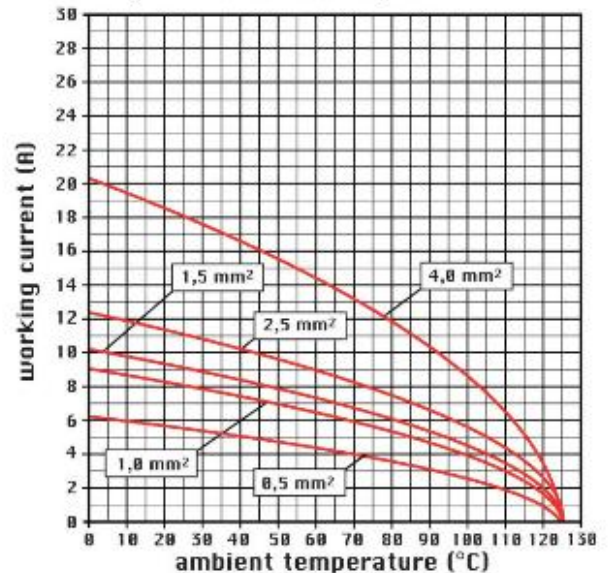


CQEF 46



Zeichnungen aus dem Katalog

diagram CQE 46 and 92 poles



## Hinweise

CQEF/M 46:

- Eigenschaften gemäß EN 61984:  
(16A 500V 6kV 3)  
(16A 830V 8kV 2)
- Nennspannung gemäß UL/CSA: 600V
- Isolationswiderstand: > 10 GOhm
- Grenzwerte Umgebungstemperatur: -40 °C ... +125 °C
- Die Kontakteinsätze werden aus selbstverlöschendem Thermoplastharz UL94 V0 hergestellt
- Mechanische Lebensdauer: > 500 Zyklen
- Kontaktwiderstand: < 1 mOhm
- Für das Crimpen der Kontakte siehe Kapitel Crimpwerkzeuge (Kontakte 16A Serie CCF, CCM und CC...AN).
- passende Gehäuse: Größe "104.27":  
C-TYPE IP65/IP66

- C7 IP67 Bügel aus Edelstahl
- V-TYPE IP65/IP66 Bügel aus Edelstahl
- T-TYPE IP65 Kunststoff
- JEI Bügel aus verzinktem Stahl
- BIG Tüllengehäuse
- W-Type für aggressive Umgebung
- EMV
- Y mit Zentralbügel
- IP68
- Montagesystem für den Schaltschrankbau: Seite:COB

Die angegebenen Abmessungen in mm sind nicht verbindlich.  
Technische Änderungen bleiben vorbehalten.

---

**California Proposition 65 Information**



**WARNING**

This product can expose you to nickel compounds, known to the State of California to cause cancer and/or reproductive toxicity. For more information go to [www.P65Warnings.ca.gov](http://www.P65Warnings.ca.gov).

---