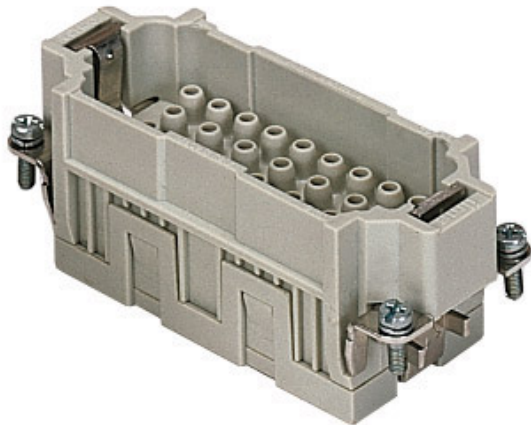


Artikelnummer

CQEM 32 N



Stifteinsatz, 32P+PE, Crimpanschluss, 16A, 500V, für Gr.77.62 Nr.33-64

Produktbeschreibung		Materialeigenschaften	
Produkttyp	Kontakteinsatz	Hauptmaterial	Polycarbonat (PC)
Baureihe	CQE	Farbe	RAL 7032 kieselgrau
Anschlussart	Crimpanschluss	RoHs Konformität	Konform
Geschlecht	Stift	China RoHs - EFUP	E
Polzahl	32 polig +	REACH SVHC Substanzen	Nein
Größe	Größe "77.62"		
Technische Daten		Zulassungen / Standards	
Strom	16 A	Bezugsnorm	EN 61984:2009-06
Spannung	500 V	Zertifizierungen	CSA, CQC, DNV-GL, BV, EAC
Bemessungs-Stoßspannung	6 kV	UL	ECBT2
Verschmutzungsgrad	3	c UL	ECBT8
Spannung gemäß UL/CSA	600 V		
Kontaktummerrung	33-64	Allgemeine Bestellinformationen	
IP-Schutzart	IP20 ohne Gehäuse, IP66/67 mit Gehäuse	EAN-Code 13	8015747037228
		Klassifizierung ecl@ss	27440205
		Klassifizierung ETIM	EC000438
Weitere technische Details		Angaben zur Verpackung	
Steckzyklen	≥ 500	Länge der Unterverpackung	87,00 mm
Isolationswiderstand	≥ 10 GΩ	Höhe der Unterverpackung	36,00 mm
Kontaktwiderstand	≤ 1 mΩ	Tiefe der Unterverpackung	180,00 mm
Gewicht	56,70 g	Gewicht der Unterverpackung	0,28 kg
Betriebstemperatur (min., max.)	-40 °C ... +125 °C	Volumen der Unterverpackung	0,56 dm ³
Selbstverlöschungsgrad UL 94	V-0	Beschreibung der Unterverpackung	Schachtel
		Unterverpackungsmenge	5 St.
		EAN-Code 13 Unterverpackung	8015747037235

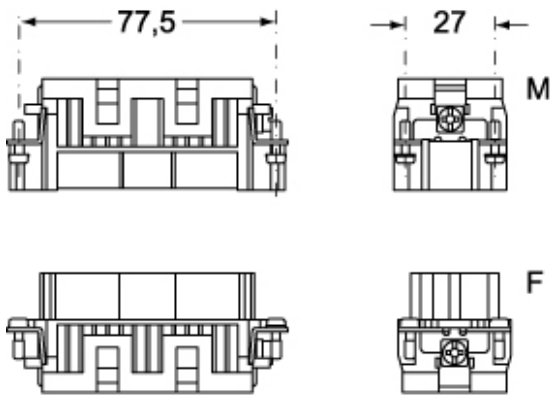
Artikelnummer

CQEM 32 N

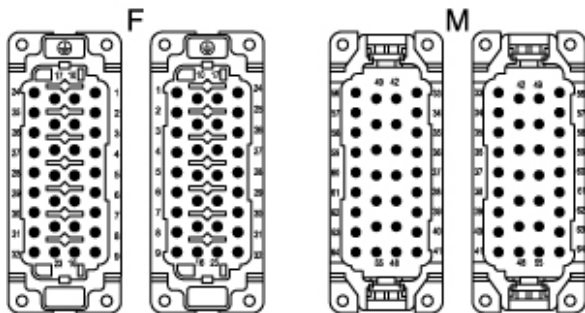


Zeichnungen aus dem Katalog

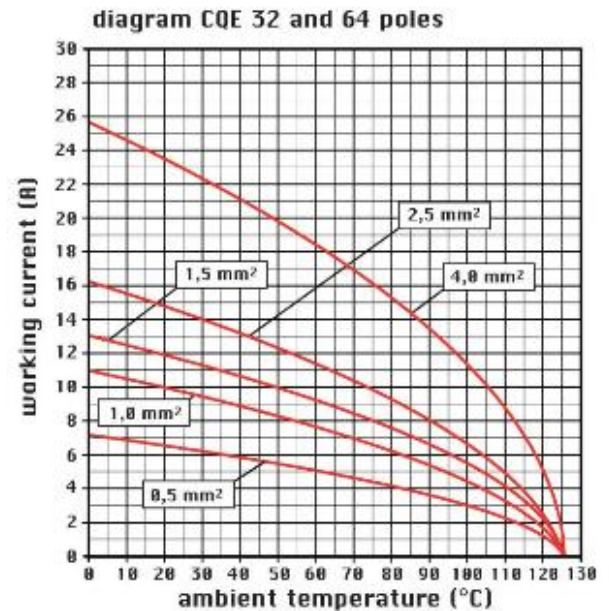
CQEM



CQEF



Zeichnungen aus dem Katalog



Hinweise

CQEF/M 32 N:

- Eigenschaften gemäß EN 61984:
(16A 500V 6kV 3)
(16A 830V 8kV 2)
- Nennspannung gemäß UL/CSA: 600V
- Isolationswiderstand: > 10 GOhm
- Grenzwerte Umgebungstemperatur: -40 °C ... +125 °C
- Die Kontakteinsätze werden aus selbstverlöschendem Thermoplastharz UL94 V0 hergestellt
- Mechanische Lebensdauer: > 500 Zyklen
- Kontaktwiderstand: < 1 mOhm
- Für das Crimpen der Kontakte siehe Kapitel Crimpwerkzeuge (Kontakte 16A Serie CCF, CCM und CC...AN).
- passende Gehäuse: Größe "77.62":
C-TYPE IP65/IP66
C7 IP67 Bügel aus Edelstahl
V-TYPE IP65/IP66 Bügel aus Edelstahl

- T-TYPE IP65 Kunststoff
- JEI Bügel aus verzinktem Stahl
- BIG Tüllengehäuse
- W-Type für aggressive Umgebung
- EMV
- Y mit Zentralbügel
- IP68
- Montagesystem für den Schaltschrankeinbau: Seite:COB

Die angegebenen Abmessungen in mm sind nicht verbindlich.
Technische Änderungen bleiben vorbehalten.

California Proposition 65 Information



WARNING

This product can expose you to nickel compounds, known to the State of California to cause cancer and/or reproductive toxicity. For more information go to www.P65Warnings.ca.gov.
