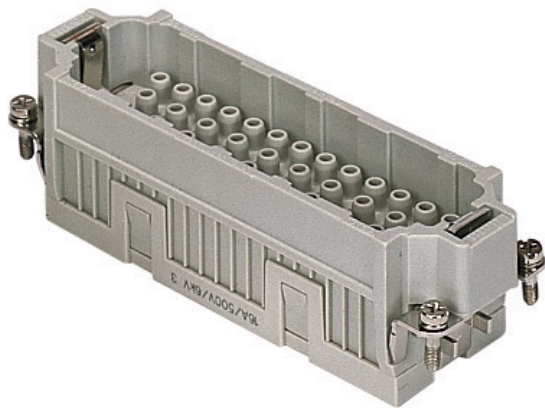



Artikelnummer

CQEM 46



Stifteinsatz, Gr.104.27, 46P+PE,
Crimpanschluss, 16A, 500V

Produktbeschreibung		Materialeigenschaften	
Produkttyp	Kontakteinsatz	Hauptmaterial	Polycarbonat (PC)
Baureihe	CQE	Farbe	RAL 7032 kieselgrau
Anschlussart	Crimpanschluss	RoHs Konformität	Konform
Geschlecht	Stift	China RoHs - EFUP	E
Polzahl	46 polig + 	REACH SVHC Substanzen	Nein
Größe	Größe "104.27"	Zulassungen / Standards	
Technische Daten		Bezugsnorm	EN 61984:2009-06
Strom	16 A	Zertifizierungen	CSA, CQC, DNV-GL, BV, EAC
Spannung	500 V	UL	ECBT2
Bemessungs-Stoßspannung	6 kV	c UL	ECBT8
Verschmutzungsgrad	3	Allgemeine Bestellinformationen	
Spannung gemäß UL/CSA	600 V	EAN-Code 13	8015747037242
IP-Schutzart	Schutzart IP20 ohne Gehäuse, IP65/IP66/IP68/IP69 mit Gehäuse	Klassifizierung ecl@ss	27440205
Weitere technische Details		Klassifizierung ETIM	EC000438
Steckzyklen	≥ 500	Angaben zur Verpackung	
Isolationswiderstand	≥ 10 GΩ	Länge der Verpackung	270,00 mm
Kontaktwiderstand	≤ 1 mΩ	Höhe der Verpackung	75,00 mm
Gewicht	73,00 g	Tiefe der Verpackung	180,00 mm
Betriebstemperatur (min., max.)	-40 °C ... +125 °C	Gewicht der Verpackung	2,56 kg
Selbstverlöschungsgrad UL 94	V-0	Volumen der Verpackung	3,65 dm ³
		Beschreibung der Verpackung	Karton
		Verpackungsmenge	30 St.
		EAN-Code 13 Verpackung	8015747208840
		Länge der Unterverpackung	113,00 mm
		Höhe der Unterverpackung	36,00 mm
		Tiefe der Unterverpackung	180,00 mm
		Gewicht der Unterverpackung	0,43 kg
		Volumen der Unterverpackung	0,73 dm ³
		Beschreibung der Unterverpackung	Schachtel
		Unterverpackungsmenge	5 St.
		EAN-Code 13 Unterverpackung	8015747037259

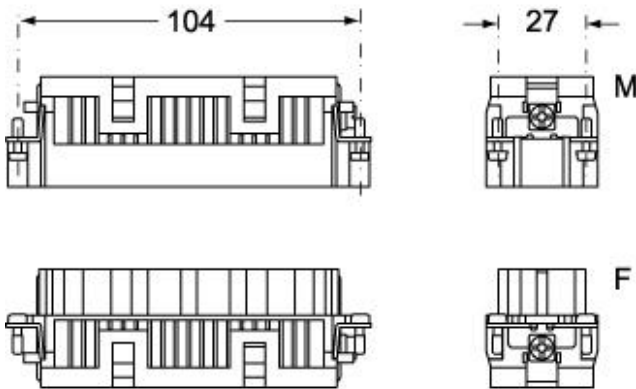
Artikelnummer

CQEM 46

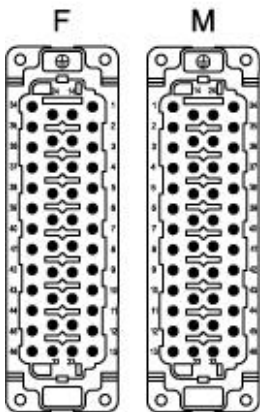


Zeichnungen aus dem Katalog

CQEM 46

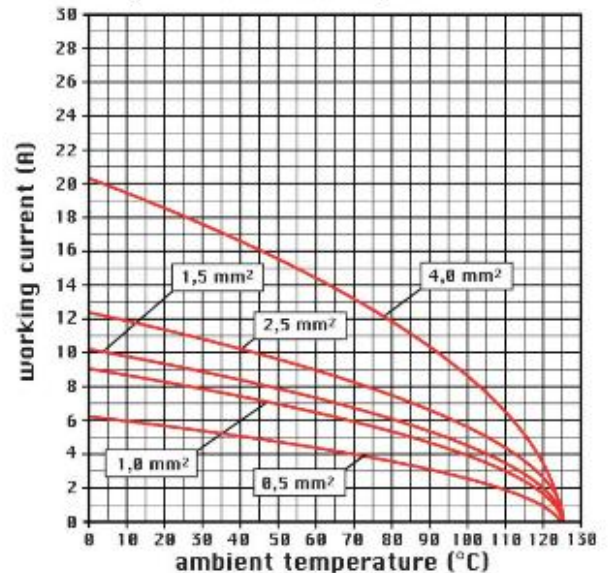


CQEF 46



Zeichnungen aus dem Katalog

diagram CQE 46 and 92 poles



Hinweise

CQEF/M 46:

- Eigenschaften gemäß EN 61984:
(16A 500V 6kV 3)
(16A 830V 8kV 2)
- Nennspannung gemäß UL/CSA: 600V
- Isolationswiderstand: > 10 GOhm
- Grenzwerte Umgebungstemperatur: -40 °C ... +125 °C
- Die Kontakteinsätze werden aus selbstverlöschendem Thermoplastharz UL94 V0 hergestellt
- Mechanische Lebensdauer: > 500 Zyklen
- Kontaktwiderstand: < 1 mOhm
- Für das Crimpen der Kontakte siehe Kapitel Crimpwerkzeuge (Kontakte 16A Serie CCF, CCM und CC...AN).
- passende Gehäuse: Größe "104.27":
C-TYPE IP65/IP66

- C7 IP67 Bügel aus Edelstahl
- V-TYPE IP65/IP66 Bügel aus Edelstahl
- T-TYPE IP65 Kunststoff
- JEI Bügel aus verzinktem Stahl
- BIG Tüllengehäuse
- W-Type für aggressive Umgebung
- EMV
- Y mit Zentralbügel
- IP68
- Montagesystem für den Schaltschrankbau: Seite:COB

Die angegebenen Abmessungen in mm sind nicht verbindlich.
Technische Änderungen bleiben vorbehalten.

California Proposition 65 Information



WARNING

This product can expose you to nickel compounds, known to the State of California to cause cancer and/or reproductive toxicity. For more information go to www.P65Warnings.ca.gov.
