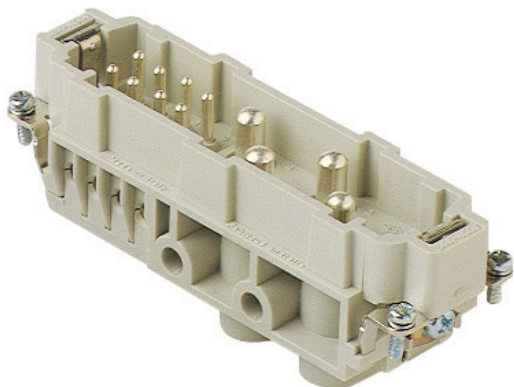



Artikelnummer

CXM 4/8



Stifteinsatz, Gr.104.27, 4+8P+PE, Silber,
Schraubanschluss, 80+16A, 690+400V

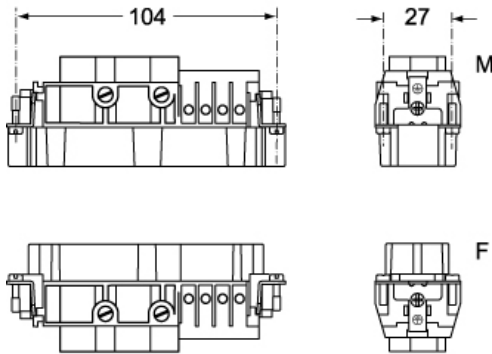
Produktbeschreibung		Materialeigenschaften	
Produkttyp	Kontakteinsatz	Hauptmaterial	Polycarbonat (PC)
Baureihe	CX	Weitere Materialien	Kontakte: Kupferlegierung
Anschlussart	Schraubanschluss	Farbe	RAL 7032 kieselgrau
Geschlecht	Stift	RoHs Konformität	Konform mit Ausnahme 6(c): Kupferlegierung mit einem Massenanteil von bis zu 4 % Blei
Polzahl	4 polig + 	China RoHs - EFUP	50
Hilfskontakte	8 polig	REACH SVHC Substanzen	Ja Blei
Größe	Größe "104.27"	Zulassungen / Standards	
Technische Daten		Bezugsnorm	EN 61984:2009-06
Strom	80 A	Zertifizierungen	CSA, CQC, DNV-GL, BV, EAC
Spannung	400 V	UL	ECBT2
Bemessungs-Stoßspannung	6 kV	c UL	ECBT8
Verschmutzungsgrad	3	Allgemeine Bestellinformationen	
Spannung gemäß UL/CSA	600 V	EAN-Code 13	8015747042635
Leiterquerschnitt	4,00 mm ² - 16,00 mm ²	Klassifizierung ecl@ss	27440205
AWG Querschnitt	12 - 6	Klassifizierung ETIM	EC000438
Kontaktart	Versilbert	Angaben zur Verpackung	
IP-Schutzart	Schutzart IP20 ohne Gehäuse, IP65/IP66/IP68/IP69 mit Gehäuse	Länge der Verpackung	245,00 mm
Weitere technische Details		Höhe der Verpackung	165,00 mm
Steckzyklen	≥ 500	Tiefe der Verpackung	215,00 mm
Isolationswiderstand	≥ 10 GΩ	Gewicht der Verpackung	4,77 kg
Gewicht	146,00 g	Volumen der Verpackung	8,69 dm ³
Betriebstemperatur (min., max.)	-40 °C ... +125 °C	Beschreibung der Verpackung	Karton
Selbstverlöschungsgrad UL 94	V-0	Verpackungsmenge	30 St.
		EAN-Code 13 Verpackung	8015747191869
		Länge der Unterverpackung	113,00 mm
		Höhe der Unterverpackung	36,00 mm
		Tiefe der Unterverpackung	180,00 mm
		Gewicht der Unterverpackung	0,80 kg
		Volumen der Unterverpackung	0,73 dm ³
		Beschreibung der Unterverpackung	Schachtel
		Unterverpackungsmenge	5 St.
		EAN-Code 13 Unterverpackung	8015747042642

Artikelnummer CXM 4/8

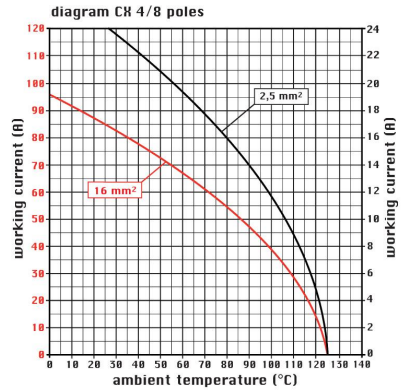
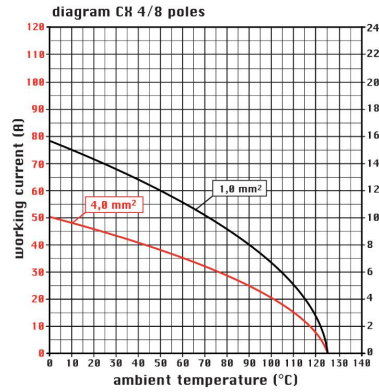


Zeichnungen aus dem Katalog

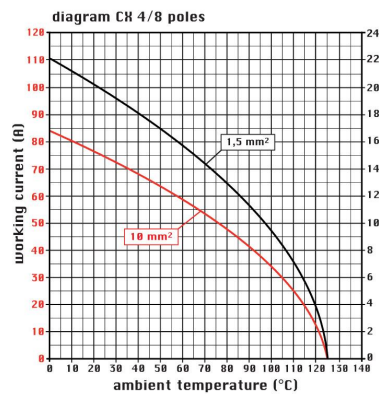
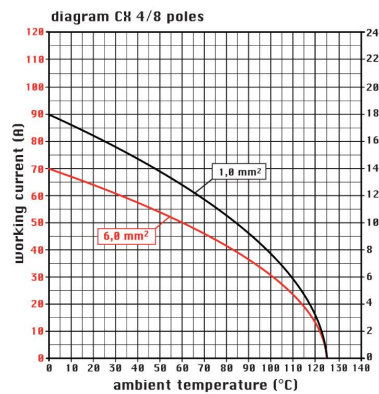
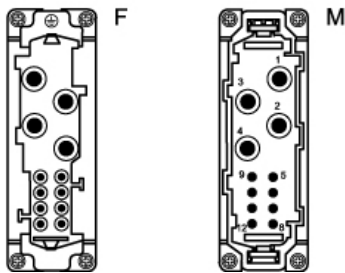
CXM 4/8



Zeichnungen aus dem Katalog



CXF 4/8



Hinweise

Die angegebenen Abmessungen in mm sind nicht verbindlich.
Technische Änderungen bleiben vorbehalten.