

Artikelnummer

MZ7P 25 L225



Sockelgehäuse, Gr.66.16, Alu, 1 starrer Bügel,
2xM25 seitlich

Produktbeschreibung

Produkttyp	Sockelgehäuse
Baureihe	CZ7
Verschlussystem	Mit 1 Bügel
Größe	Größe "66.16"
Kabelausgang	M25 x 2
Spezifikationen	Hoch

Technische Daten

IP-Schutzart IP66/IP67

Weitere technische Details

Gewicht	202,00 g
Betriebstemperatur (min., max.)	-40°C...+125°C

Materialeigenschaften

Farbe	RAL 7040 fenstergrau
RoHs Konformität	Konform
China RoHs - EFUP	E
REACH SVHC Substanzen	Nein

Zulassungen / Standards

UL	ECBT2
c UL	ECBT8

Allgemeine Bestellinformationen

EAN-Code 13	8015747240017
Klassifizierung ecl@ss	27440202
Klassifizierung ETIM	EC000437

Angaben zur Verpackung

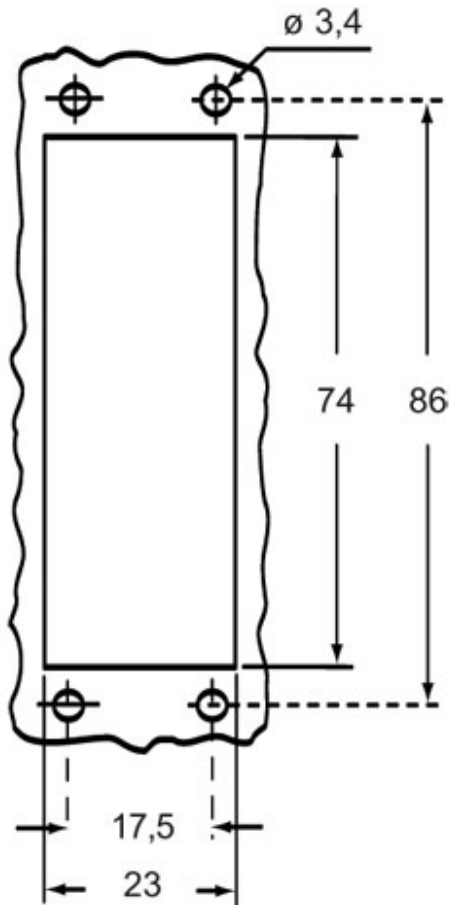
Länge der Verpackung	270,00 mm
Höhe der Verpackung	130,00 mm
Tiefe der Verpackung	135,00 mm
Gewicht der Verpackung	2,02 kg
Volumen der Verpackung	4,74 dm ³
Beschreibung der Verpackung	Karton
Verpackungsmenge	10 St.
EAN-Code 13 Verpackung	8015747261333
Gewicht der Unterverpackung	1,01 kg
Beschreibung der Unterverpackung	Pack
Unterverpackungsmenge	5 St.
EAN-Code 13 Unterverpackung	8015747261340

Artikelnummer

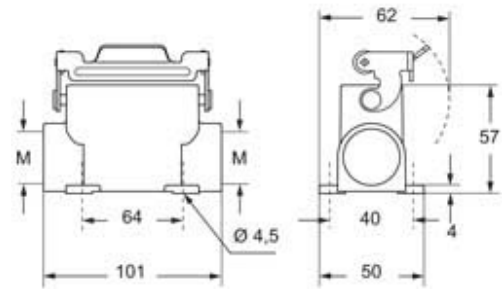
MZ7P 25 L225



Zeichnungen aus dem Katalog



Derating curves



Hinweise

Die angegebenen Abmessungen in mm sind nicht verbindlich.
Technische Änderungen bleiben vorbehalten.