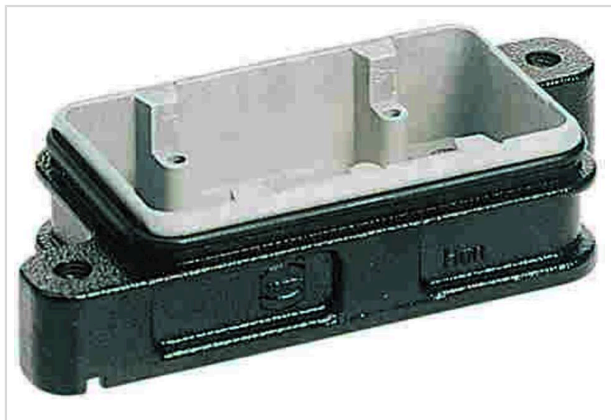


Han 6 HPR Base Panel Screw locking



Das Bild dient lediglich illustrativen Zwecken. Bitte beachten Sie die Produktbeschreibung.

Artikelnummer	09 40 006 0311
Beschreibung	Han 6 HPR Base Panel Screw locking
HARTING eCatalogue	https://b2b.harting.com/09400060311

Bezeichnung

Kategorie	Gehäuse
Gehäusebaureihe	Han [®] HPR
Gehäuseart	Anbaugeschütz

Ausführung

Baugröße	6 B
Verriegelungsart	Schraubverriegelung
Anwendungsgebiet	Gehäuse für den rauen Außeneinsatz

Technische Kennwerte

Anzugsdrehmoment Schraubverriegelung	4 Nm
Grenztemperatur	-40 ... +125 °C
Hinweis zur Grenztemperatur	Bei Verwendung als Steckverbinder nach IEC 61984.
Schutzart nach IEC 60529	IP65
	IP68
	IP69 / IPX9K nach ISO 20653
Schutzart nach UL 50 / UL 50E	4
	4X
	12

Materialeigenschaften

Werkstoff Gehäuse	Aluminium-Druckguss korrosionsresistent
Oberfläche Gehäuse	pulverbeschichtet
Farbe Gehäuse	RAL 9005 (tiefschwarz)



Pushing Performance
Since 1945

Materialeigenschaften

Werkstoff Dichtung	NBR
RoHS	konform
ELV Status	konform
China RoHS	e
REACH Annex XVII Stoffe	nicht enthalten
REACH ANNEX XIV Stoffe	nicht enthalten
REACH SVHC Stoffe	nicht enthalten
California Proposition 65 Stoffe	ja
California Proposition 65 Stoffe	Nickel Naphthalin
Brandschutz in Schienenfahrzeugen	EN 45545-2 (2020-08)
Anforderungssatz mit Gefährdungstufen	R1 (HL 1-3) R7 (HL 1-3)

Normen und Zulassungen

Zulassungen	DNV GL
UL / CSA	UL 1977 ECBT2.E235076 CSA-C22.2 No. 182.3 ECBT8.E235076
CE	ja

Kaufmännische Daten

Packungsgröße	1
Nettogewicht	155,6 g
Ursprungsland	Deutschland
europäische Zolltarifnummer	85389099
GTIN	5713140057180
eCl@ss	27440202 Gehäuse für Industriesteckverbinder