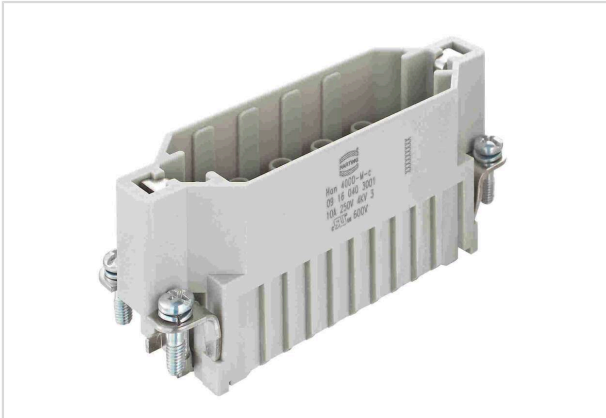


## Han 40DD M-c



Das Bild dient lediglich illustrativen Zwecken. Bitte beachten Sie die Produktbeschreibung.

Artikelnummer	09 16 040 3001
Beschreibung	Han 40DD M-c
HARTING eCatalogue	<a href="https://b2b.harting.com/09160403001">https://b2b.harting.com/09160403001</a>

### Bezeichnung

Kategorie	Einsätze
Baureihe	Han DD®

### Ausführung

Anschlussart	Crimpanschluss
Geschlecht	Stift
Baugröße	16 A
Kontaktanzahl	40
PE-Kontakt	ja
Hinweise	Crimpkontakte bitte separat bestellen.

### Technische Kennwerte

Leiterquerschnitt	0,14 ... 2,5 mm <sup>2</sup>
Bemessungsstrom	10 A
Bemessungsspannung	250 V
Bemessungsstoßspannung	4 kV
Verschmutzungsgrad	3
Bemessungsspannung nach UL	600 V
Bemessungsspannung nach CSA	600 V
Isolationswiderstand	>10 <sup>10</sup> Ω
Grenztemperatur	-40 ... +125 °C
Steckzyklen	≥500



Pushing Performance  
Since 1945

## Materialeigenschaften

Farbe Einsatz	RAL 7032 (kieselgrau)
Materialbrennbarkeitsklasse nach UL 94	V-0
RoHS	konform
ELV Status	konform
China RoHS	e
REACH Annex XVII Stoffe	nicht enthalten
REACH ANNEX XIV Stoffe	nicht enthalten
REACH SVHC Stoffe	nicht enthalten
California Proposition 65 Stoffe	ja
California Proposition 65 Stoffe	Blei Nickel

## Normen und Zulassungen

Normen	IEC 60664-1 IEC 61984
UL / CSA	UL 1977 ECBT2.E235076 CSA-C22.2 No. 182.3 ECBT8.E235076
Zulassungen	DNV GL

## Kaufmännische Daten

Packungsgröße	1
Nettogewicht	35,82 g
Ursprungsland	China
europäische Zolltarifnummer	85366990
GTIN	5713140185746
ETIM	EC000438
eCl@ss	27440205 Kontakteinsatz für Industriesteckverbinder